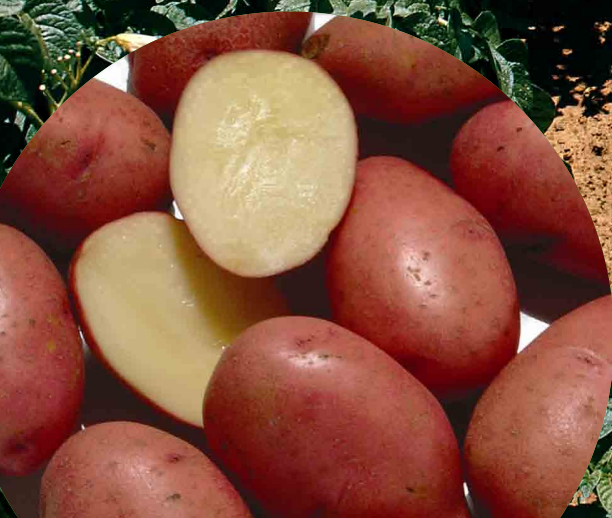
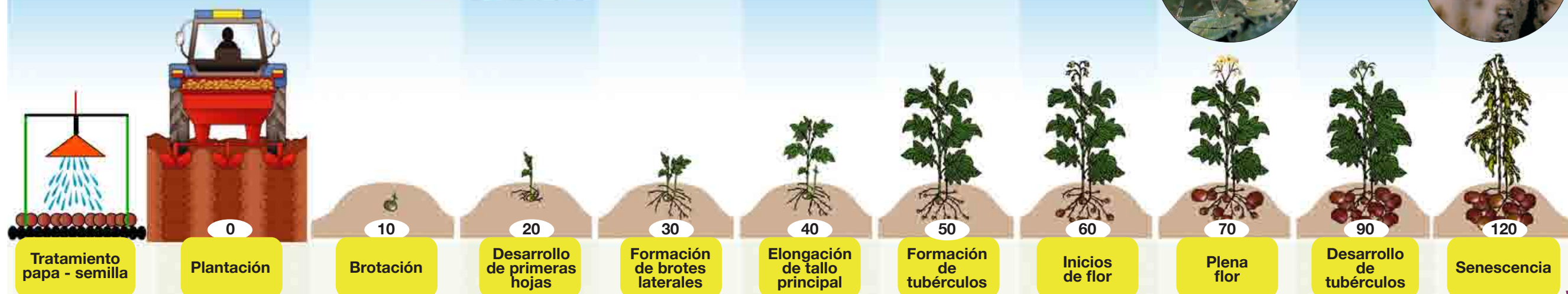


Papas



Papas

PROGRAMA FITOSANITARIO



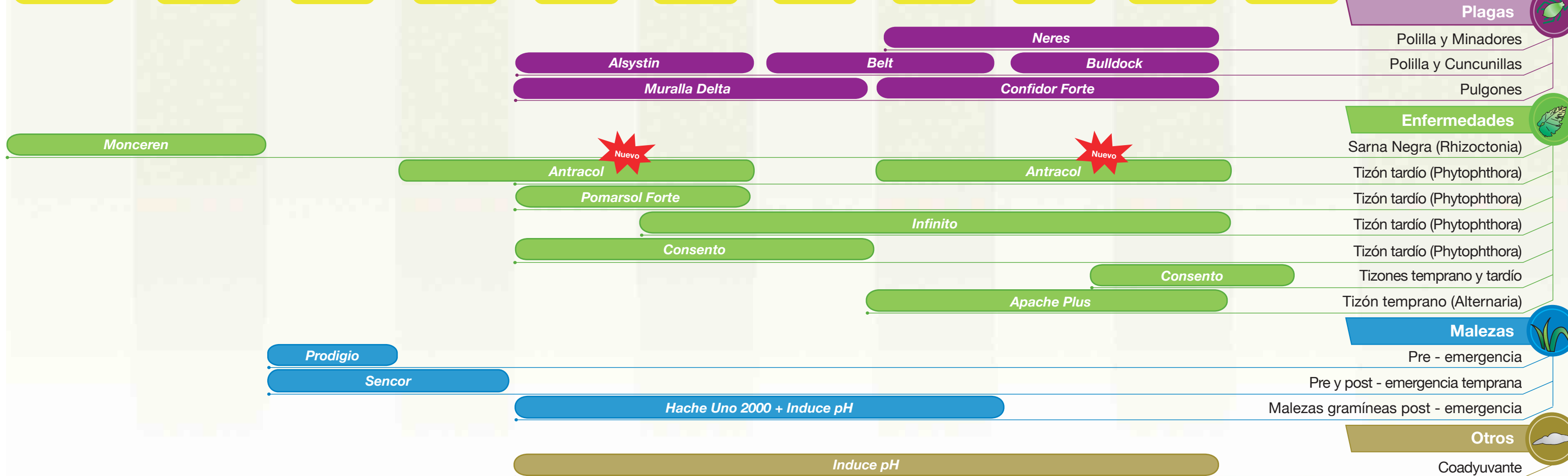
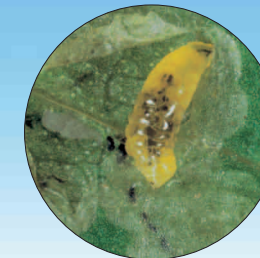
Pulgones



Polilla de la papa



Mosca minadora





Plagas

Producto	Problemas	Dosis o concentración
Alsystin 480 SC	Polilla de la papa y cuncunilla de follaje	15 - 20 cc / 100 L de agua
Belt 480 SC	Polilla de la papa	100 - 125 cc / ha
Bulldock 125 SC	Polilla de la papa, Pulgones	100 cc / ha
Confidor Forte 200 SL	Pulgones	50 cc / 100 L de agua
Muralla Delta 190 OD	Pulgones	200 - 400 cc / ha
Neres 50% SP	Polilla de la papa, Minadores	1 - 1,5 kg / ha

* Utilice mojado entre 400 - 800 L de agua / ha.



Enfermedades

Producto	Problema	Dosis/ha
Antracol 70 WP	Tizón tardío	2 - 2,5 kg / ha
Apache Plus 535 SC	Tizón temprano	0,4 L
Consento 450 SC	Tizón tardío y temprano	2 - 2,5 L
Infinito 687,5 SC	Tizón tardío	1,6 - 2,0 L
Monceren 250 FS	Sarna negra aplicado a la semilla, aplicado al surco ó al surco y semilla	1 L / ton 3 - 5 L
Pomarsol Forte 80% WG	Tizones (Preventivo)	1 - 2 kg

* Utilice mojado entre 400 - 800 L de agua / ha.



Malezas

Producto	Problema	Dosis/ha
Hache Uno 2000 175 EC	Malezas gramíneas en post - emergencia	1,5 - 2,5 L*
Prodigio 600 SC	Malezas de hojas ancha, aplicado en pre - emergencia	2 - 3 L
Sencor 480 SC	Malezas de hoja ancha, aplicado en pre y post emergencia temprana (brotes hasta 10 cm)	0,6 - 1,5 L**

* Agregar Induce pH en dosis de 300 cc / 100 L de agua.

** Zona centro / norte 0,6 - 0,7 L / ha - zona sur 1 - 1,5 L / ha. No aplicar de post - emergencia en variedades de piel blanca.



Otros

Producto	Objetivo	Concentración
Induce pH 900 SL	Coadyuvante, penetrante y regulador de pH Junto a herbicidas Junto a insecticidas y fungicidas	25 - 50 cc / 100 L de agua 100 - 300 cc / 100 L de agua 25 a 50 cc / 100 L de agua

ADVERTENCIA

Este folleto no contiene toda la información necesaria para la aplicación del producto. Lea toda la etiqueta antes de usarlo.



Bayer
Si es Bayer, es bueno

Fonos: (2) 2520 8200 Santiago
(51) 223 3728 Coquimbo
(73) 221 3748 Linares

www.cropscience.bayer.cl

