



Vulkana

- Híbrido de cosecha Temprana
- Genética de última generación
- Estructura de hoja muy erecta
- Hoja sana, firme contra hongos y bacteria
- Bulbos más firmes y uniformes

Polpaico			Rancagua			Talca		
Transplante	Siembra directa	Cosecha	Transplante	Siembra directa	Cosecha	Transplante	Siembra directa	Cosecha
1.6.	1.4.	1.11.	1.6.	15.4.	15.11.	1.7.	1.5.	1.12.

Dulciana

- Híbrido con alta uniformidad
- Bulbo de alta calidad
- Aumento de la productividad y la rentabilidad
- Cebolla dulce, que puede ser utilizada para mercado de exportación

Polpaico			Rancagua			Talca		
Transplante	Siembra directa	Cosecha	Transplante	Siembra directa	Cosecha	Transplante	Siembra directa	Cosecha
15.6.	15.4.	15.11.	15.6.	25.4.	25.11.	1.7.	15.5.	15.12.



Rasta

- Híbrido de color rojo intenso
- Bulbo de excelente calidad
- Alta uniformidad y productividad
- Excelente capacidad de adaptación a las diferentes zonas de cultivo

Polpaico			Rancagua			Talca		
Transplante	Siembra directa	Cosecha	Transplante	Siembra directa	Cosecha	Transplante	Siembra directa	Cosecha
15.6.	1.5.	1.12.	15.6.	15.5.	15.12.	15.7.	15.5.	15.12.



Carta Blanca

- Híbrido de días cortos de maduración intermedia
- Alta uniformidad y productividad
- Alta tolerancia a la floración
- Bulbos de alta calidad

Polpaico			Rancagua			Talca		
Transplante	Siembra directa	Cosecha	Transplante	Siembra directa	Cosecha	Transplante	Siembra directa	Cosecha
1.7.	1.5.	1.12.	1.7.	15.5.	15.12.	15.7.	15.5.	15.12.



Cimarron

- cebolla de ciclo medio amarilla globosa
- Bulbos de gran calidad
- Muy alto potencial de rendimiento

Polpaico			Rancagua			Talca		
Transplante	Siembra directa	Cosecha	Transplante	Siembra directa	Cosecha	Transplante	Siembra directa	Cosecha
1.8.	1.6.	25.12.	1.8.	10.6.	30.12.	1.8.	15.6.	15.1.



Plagas

Producto	Plaga	Dosis
Bulldock 125 SC	Cuncunillas y Trips	80 - 100 cc / ha
Muralla Delta 190 OD	Trips	200 - 300 cc / ha
Neres 50 % SP	Cuncunilla, Langostinos y Trips	1 - 1,5 kg / ha

Se recomienda utilizar Induce pH 900 SL, de acuerdo a las instrucciones presentes en su etiqueta.



Enfermedades

Producto	Enfermedades	Concentración y Dosis
Aliette 80 % WP	Mildíu	3 kg / ha
Antracol 70 % WP	Mildíu	2,0 - 2,5 kg / ha
Consento 450 SC	Mildíu	2,0 - 2,5 L / ha
Flint 50 % WG	Mildíu (Preventivo)	200 g / ha
Pomarsol Forte 80 % WG	Botritis (Preventivo)	200 - 250 g / 100 L de agua
Previcur Energy 840 SL	Caída de planta	300 cc / 100 L de agua
Scala 400 SC	Botritis	1,5 a 1,75 L /ha
Serenade ASO SC	Mildíu (Preventivo)	2 L / ha

Para mejorar el efecto de los fungicidas, agregue Induce pH 900 SL en todas las aplicaciones.



Malezas

Producto	Malezas	Dosis
Prodigio 600 SC	Malezas anuales de hoja ancha, aplicado en post - emergencia (10 - 15 días post - plantación)	1,5 L / ha
Raft 400 SC	Malezas anuales de hoja ancha, aplicar en pre y post - transplante	1,0 - 1,5 L / ha



Otros

Producto	Objetivos	Concentración
Induce pH 900 SL	Coadyuvante, penetrante y regulador de pH	25 - 50 cc / 100 L de agua



Science For A Better Life

Fonos: (2) 2520 8200 Santiago
(51) 223 3728 Coquimbo
(73) 221 3748 Linares

LEA TODA LA ETIQUETA ANTES DE USAR EL PRODUCTO

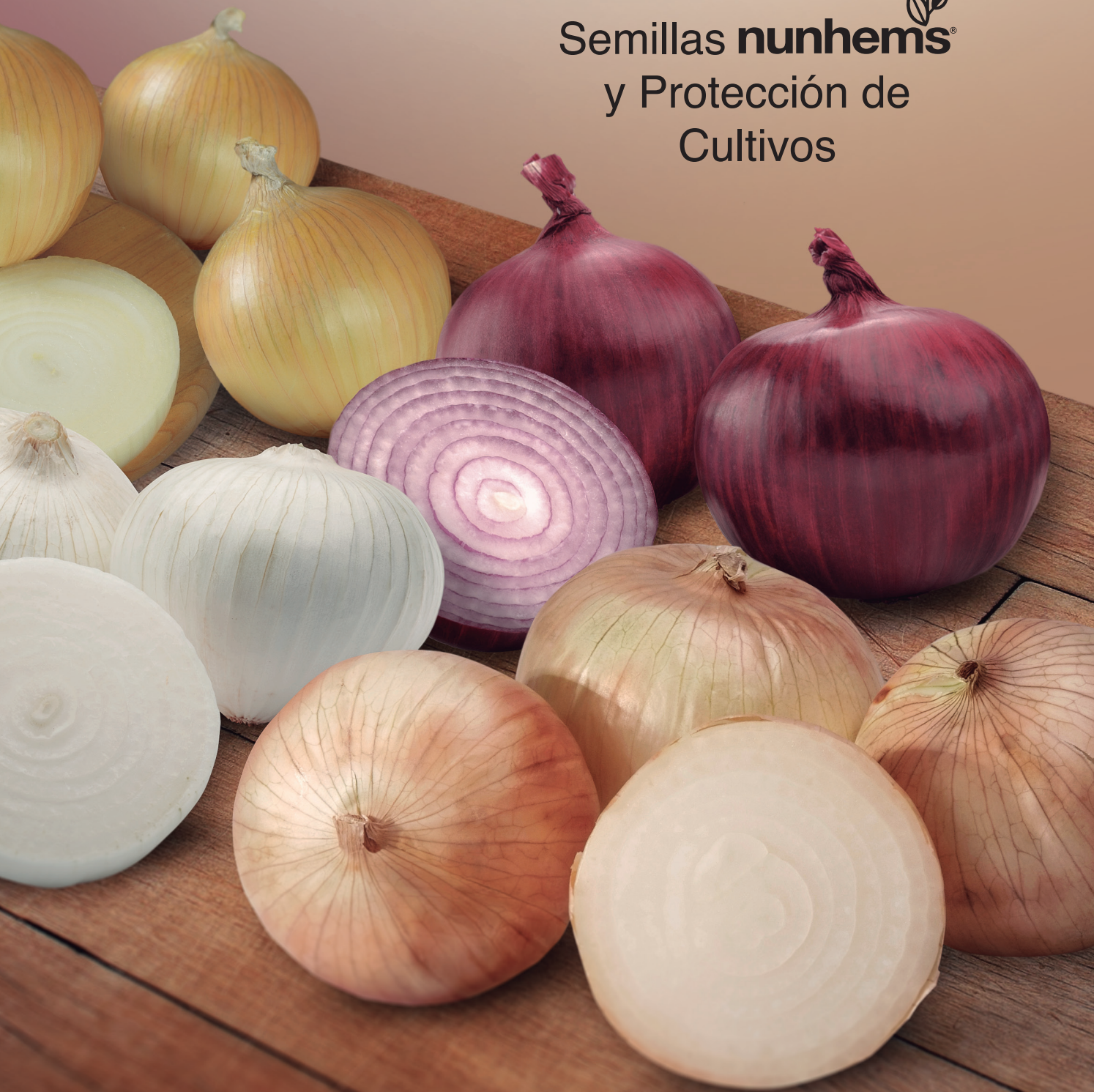


Visitenos en www.cropscience.bayer.cl para mayor información



Cebollas

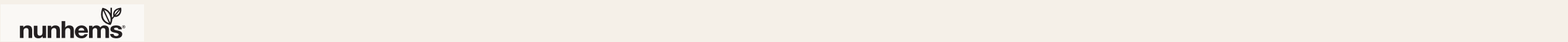
Semillas **nunhems**[®]
y Protección de
Cultivos



Cebollas



SEMILLA ALMÁCIGO TRANSPLANTE CRECIMIENTO VEGETATIVO CRECIMIENTO BULBOS MADUREZ COSECHA



Muralla^{delta}

BULLDOCK[®]

Neres[®]

Plagas

Cuncunillas y Trips

Enfermedades

Hongos de suelo

Botritis

Mildió

Mildió

Mildió

Malezas

Pre - transplante (MART*)

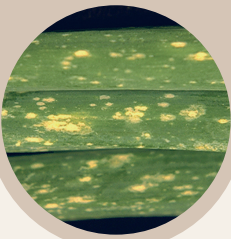
Post - Emergencia (Hoja ancha)

* Melgar, aplicar, regar, transplantar

Otros

Coadyuvante

Botritis en follaje



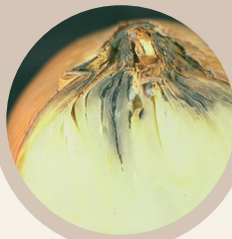
Trips



Mildió



Botritis en bulbo



Cebollas de DÍAS LARGOS



Campero

- Híbrido de ciclo largo de maduración temprana
- Altamente uniforme
- Color cobrizo oscuro con alta retención de piel
- Resistencia Intermedia a Fusarium
- Ideal para mercado interno como exportación

Polpaico			Rancagua			Talca		
Transplante	Siembra directa	Cosecha	Transplante	Siembra directa	Cosecha	Transplante	Siembra directa	Cosecha
15.8.	1.7.	1.2.	15.8.	10.7.	10.2.	1.9.	1.8.	15.2.

Pandero

- Híbrido de día largo de alto potencial de rendimiento
- Muy pareja en cuanto a forma y distribución de calibres
- Resistencia Intermedia a Fusarium
- Plena Estación
- Color cobrizo intenso
- Ideal para la guarda y exportación



Polpaico			Rancagua			Talca		
Transplante	Siembra directa	Cosecha	Transplante	Siembra directa	Cosecha	Transplante	Siembra directa	Cosecha
1.9.	1.7.	15.2.	1.9.	10.7.	20.2.	15.9.	1.8.	25.2.



Salsa

- Híbrido de color rojo
- Muy firme
- Alta tolerancia a la floración
- Ideal para exportación a CE
- Muy productivo, ideal para mercado interno y exportación

Polpaico			Rancagua			Talca		
Transplante	Siembra directa	Cosecha	Transplante	Siembra directa	Cosecha	Transplante	Siembra directa	Cosecha
1.9.	1.7.	15.2.	1.9.	10.7.	20.2.	1.9.	1.8.	25.2.

Marengue

- Híbrido de color violeta intenso
- Forma muy redonda
- Extremadamente homogénea
- Alta concentración de centros únicos
- Muy firme
- La mejor guarda de su segmento
- La mejor alternativa para exportación y mercado interno

Polpaico			Rancagua			Talca		
Transplante	Siembra directa	Cosecha	Transplante	Siembra directa	Cosecha	Transplante	Siembra directa	Cosecha
1.9.	1.7.	15.2.	1.9.	10.7.	20.2.	15.9.	1.8.	25.2.



Cometa

- Híbrido de días largos
- Bulbos de color blanco intenso, muy homogéneos
- Extremadamente firme
- Material rustico, altamente productivo
- Muy redonda
- Plena estación



Polpaico			Rancagua			Talca		
Transplante	Siembra directa	Cosecha	Transplante	Siembra directa	Cosecha	Transplante	Siembra directa	Cosecha
1.9.	1.7.	15.2.	1.9.	10.7.	20.2.	15.9.	1.8.	25.2.

PREVICUR^{ENERGY}

Pomarsol^{FORTE}

SERENADE

FLINT

Antracol^{inc++}

SCALA

CONSENTO

SERENADE

Antracol^{inc++}

RAFT

RAFT

Prodigio

Induce[®] pH