



**Nueva tecnología  
insecticida  
ACTIVA SU ENERGÍA!**

 **Muralla**<sup>®</sup>  
delta



**Balance perfecto entre  
eficacia y conveniencia**



**Bayer CropScience**

Si es Bayer, es bueno.




# Nueva tecnolo

## ■ Características

**Muralla® delta** es un insecticida de amplio espectro de control, que conserva todas las ventajas técnicas de sus dos ingredientes activos, deltametrina e imidacloprid: rápida acción de contacto e ingestión, efecto sistémico y adecuado efecto residual

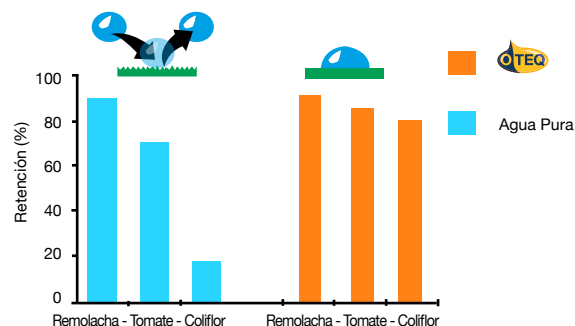
## ■ Formulación

**Muralla® delta** se presenta en una nueva formulación mejorada, única en el mercado:  de Bayer. Se trata de una suspensión del ingrediente activo en aceite vegetal, lo que permite una mejor retención y mojamiento del follaje, un mejor recubrimiento del mismo, mayor resistencia al lavado por lluvias y finalmente una mejor penetración en la hoja. Esta formulación logra incluso resultados mejores que la combinación de ambos activos por separado.

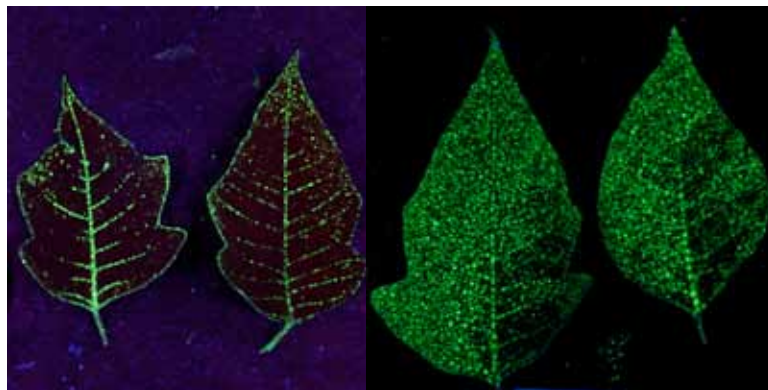
## ■ Tolerancias

Todas las tolerancias adquiridas para sus ingredientes activos a nivel mundial en hortalizas (USA, Unión Europea, Japón), le permiten convertirse en una herramienta indispensable para el productor hortícola de exportación.

### Retención de las gotas



### Cubrimiento del follaje

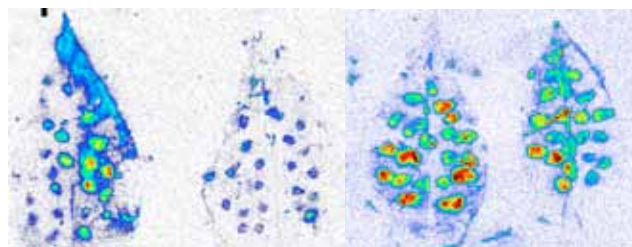


Cubrimiento del agua

Cubrimiento 

### Resistencia al lavado

Residuos con 10 mm de lluvia por 3 h. después de 2 h. de aplicado.



Producto SC



# gía insecticida, ACTIVA SU ENERGÍA!

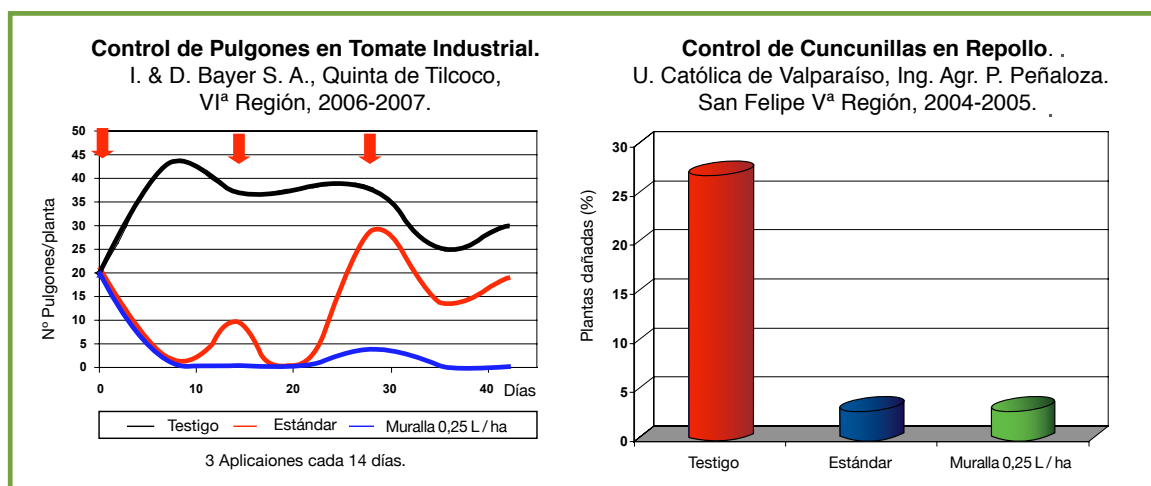
## Espectro de Acción

**Muralla® delta** es un insecticida confiable, que puede ser utilizado en una gran cantidad de cultivos, para protegerlos de una amplia gama de plagas dañinas, como pulgones, cuncunillas, polillas y trips.



## Antecedentes Técnicos

**Muralla® delta** ha sido ensayado en una serie de cultivos y plagas en nuestro país, tanto por Bayer, como por especialistas de Universidades, quienes han comprobado su eficacia en distintas hortalizas.



## Período de carencia para Chile

Achicoria, albahaca, alcachofa, apio, berenjena, berros, cebolla, chalota, endivia, frambuesas, frutillas, lechuga, orégano, pepino dulce, perejil, puerro, repollo, repollo de Bruselas, rúcula, pimiento, tomate: 7 días.

Alcayota, arvejas, betarraga, brócoli, calabaza, camote, chicharo, coliflor, garbanzo, habas, lentejas, lupino, maíz, melón, papas, pepino, porotos, rábano, sandía, soya, zapallo y zapallo italiano: 21 días.

Ajo, avena, cebada, centeno, trigo y triticale: 30 días.

Tabaco: 45 días.

## Ventajas

- Formulación única que entrega un gran desempeño insecticida.
- Amplio espectro de acción: polillas, cuncunillas, pulgones y trips.
- Menor riesgo para el aplicador y el medio ambiente.
- Excelente efecto de volteo y adecuada residualidad.
- Conveniente relación de costo v/s beneficio.
- Flexibilidad de uso en distintas épocas y condiciones de cultivo.
- Amplias tolerancias a nivel mundial en hortalizas.



## Recomendaciones de uso

Cultivos	Plagas	Dosis (cc / ha)	Observaciones
Tomates*, Pimiento, Lechugas	Pulgón verde del duraznero, Polilla del tomate, Cuncunilla de las hortalizas	200 - 300	Aplicar de acuerdo a monitoreo, desde transplante, al aparecer los primeros ejemplares. Considerar volumen de aplicación de 400 a 600 L de agua/ha, según estado de desarrollo del cultivo. Realizar máximo 3 aplicaciones por temporada, con un espaciamiento de 10 a 15 días, dependiendo de la presión de la plaga. * Para aplicaciones en tomate indeterminado, consultar a nuestro Departamento Técnico.
Berenjena, Camote, Papa, Pepino dulce, Pimiento	Pulgones	200 - 400	
Maíz dulce, Maíz semillero, Maíz choclero	Gusano del choclo, Rayador	200 - 400	<b>En semilleros de siembras tempranas</b> realizar, a lo menos, tres aplicaciones. La primera, 2 días después del inicio de emisión de estilos (5 %), la segunda 4 días después de la primera y la tercera 6 días después de la segunda. <b>En semilleros de siembras tardías y maíz dulce agroindustrial</b> , se pueden requerir hasta 5 aplicaciones. El esquema inicial es idéntico, pero la tercera aplicación es 5 a 6 días después de la segunda y se continúa durante todo el período susceptible.
	Pulgones		Para el control de pulgones, realizar máximo tres aplicaciones por temporada, con intervalos entre aplicaciones de 10 - 15 días.
Arveja, Chicharo, Poroto, Garbanzo, Haba, Lenteja, Lupino, Soya, Tabaco, Alcayota, Calabaza, Melón, Pepino, Sandía, Zapallo, Zapallo italiano, Frambuesa, Frutilla, Achicoria, Betarraga, Endivia, Albahaca, Orégano, Perejil, Ajo, Chalota, Puerro	Pulgones	200 - 400	Aplicar al aparecer los primeros ejemplares o de acuerdo a monitoreo. Realizar máximo tres aplicaciones durante la temporada, con intervalos entre aplicaciones de 10 - 15 días. Aplicar de acuerdo a monitoreo, al aparecer los primeros ejemplares. Considerar dosis menor en estrategia preventiva y dosis mayor al detectar infestaciones medias o altas. Dependiendo del estado de desarrollo de los cultivos utilizar volumen de aplicación entre 300 y 800 L de agua/ha, privilegiando una adecuada cobertura y distribución del caldo de aspersión.
Cebollas	Pulgón verde del duraznero	200 - 400	Aplicar desde transplante, al aparecer los primeros ejemplares o de acuerdo a monitoreo, en la base de las plantas. Realizar máximo tres aplicaciones durante la temporada, con intervalos entre aplicaciones de 10 - 15 días.
	Trips de la cebolla	200 - 300	
Repollo, Coliflor, Brócoli	Cuncunilla de las hortalizas, Pulgón de las crucíferas	200 - 300	Aplicar desde transplante, al aparecer los primeros ejemplares o de acuerdo a monitoreo. Realizar máximo tres aplicaciones durante la temporada, con intervalo entre aplicaciones de 10 a 15 días, dependiendo de la presión de la plaga. Dependiendo del estado de desarrollo de los cultivos utilizar volumen de aplicación entre 300 y 800 L de agua/ha, privilegiando una adecuada cobertura y distribución del caldo de aspersión.
	Pulgón verde del duraznero, del melón	200 - 400	
Berros, Rábano, Repollo de Bruselas, Rúcula	Pulgón verde del duraznero, del melón	200 - 400	
Apio, Alcachofa	Pulgón verde del duraznero	200 - 300	
Trigo, Cebada, Centeno, Triticale, Avena	Pulgones: verde pálido del trigo, de la avena, verde de los cereales	100 - 200	Aplicar de acuerdo a monitoreo, desde siembra en adelante, al aparecer los primeros ejemplares en la base de las plantas.

**Aplicación aérea:** Utilizar volumen de aplicación entre 40 - 60 L de agua / ha. Considerar las mismas dosis, plagas objetivo de control y observaciones indicadas para la aplicación terrestre. **Cultivos:** Achicoria, Alcachofa, Apio, Arveja, Avena, Cebada, Centeno, Porotos, Habas, Lechuga, Lupino, Maíz (dulce, de semillero y choclero), Papa, Pimiento, Tomate, Trigo y Triticale.

© Marca Registrada de Bayer AG.



### ADVERTENCIA

Este folleto no contiene toda la información necesaria para la aplicación del producto. Lea toda la etiqueta antes de usarlo.

Fonos: (2) 520 8200 Santiago  
(51) 23 3728 Coquimbo  
(72) 39 1017 Rancagua  
(73) 21 3748 Linares  
(45) 26 8416 Temuco

[www.bayercropscience.cl](http://www.bayercropscience.cl)

